

## Celulă de sarcină de tensiune și compresie STA-4 de tip S, din aliaj de oțel

### Descriere

Seria de celule de sarcină STA-4 este ideală atât pentru măsurarea forțelor de întindere, cât și a celor de compresie. Filetele metrice standard la fiecare capăt al celulei de sarcină sunt concepute pentru a accepta lagărele standard cu locaș sferic la capetele tijei.

Seria STA-4 este potrivită pentru numeroase aplicații, inclusiv pentru mediile aspre, unde este necesară o celulă de tensiune și compresie pentru măsurători exacte. Aplicațiile precum cântărirea vaselor, a utilajelor de testare a materialelor și dinamometrelor reprezintă câteva exemple. De asemenea, gama de produse este ideală pentru numeroase proiecte de măsurare a sarcinii pentru fabricanții de echipamente originale, oferind o soluție extrem de eficientă din punct de vedere al costului pentru o gamă variată de aplicații industriale.

Seria STA-4 poate fi furnizată individual sau în combinație cu gama noastră extinsă de instrumente de măsură și control, pentru furnizarea unui sistem complet de monitorizare a sarcinii.

### Caracteristici

- Capacități: 1500, 2000, 3000, 5000kg
- Construcție nichelată din aliaj de oțel
- Etanșată la condițiile de mediu conform IP67
- Poate fi furnizată împreună cu lagărele cu locaș sferic la capetele tijei

### Specificații

Sarcină nominală (kg)	1500, 2000, 3000, 5000	
Sarcină de probă	150% din sarcina nominală	
Sarcina limită de rupere	>300% din sarcina nominală	
Capacitate	2mV/V la sarcina nominală ( $\pm 0,002V/V$ )	
Precizie	$< \pm 0,02\%$ din sarcina nominală	
Ne-repetabilitate	$< \pm 0,01\%$ din sarcina nominală	
Tensiune de excitație	10v c.c. recomandată, 15v c.c. maximă	
Rezistența punții	350 $\Omega$	
Rezistența izolației	>2000M $\Omega$ la 100v c.c.	
Domeniul temperaturii de operare	-20 la +70°C	
Domeniul temperaturii compensate	-10 la +40°C	
Coeficientul de temperatură zero	$< \pm 0,004\%$ din sarcina nominală/°C	
Coeficientul domeniului de temperatură	$< \pm 0,001\%$ din sarcina nominală/°C	
Nivelul de protecție la mediu	IP67	
Tipul conexiunii	3 metri de cablu ecranat PVC cu 6 fire, prin cablul cu garnitură de etanșare	
Conexiuni de cablaj	+alimentare: albastru	-alimentare: negru
	+semnal: roșu	-semnal: alb
	+direcție: verde	-direcție: gri

### Aplicații tipice

- Cântare suspendate
- Utilaje pentru testarea materialelor
- Dinamometre pentru motoare
- Cântărirea proceselor
- Măsurători generale ale forțelor

### Opțiuni disponibile

- Lagăre cu locaș sferic la capetele tijei
- Buton de sarcină de compresie
- Opțiune TEDS (în momentul utilizării cu afișaj portabil de tip Tr150)

#### Head Office Address

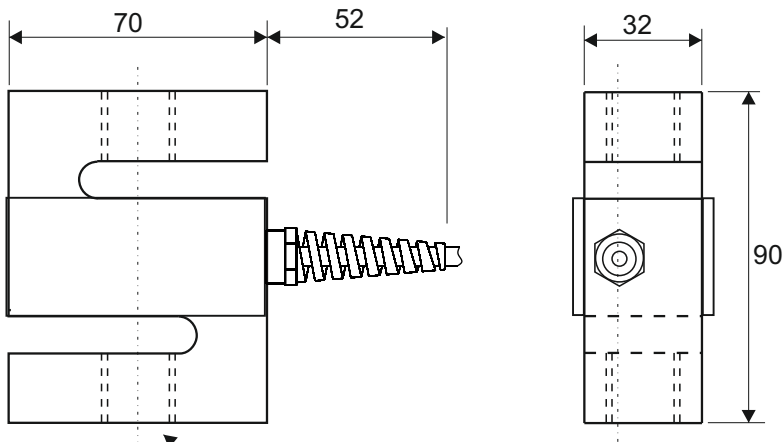
Unit 15, Newport Business Park, Barry Way  
Newport, Isle of Wight PO30 5GY UK  
Tel: +44 (0)1983 249264

TIP: STA-4

# Celulă de sarcină de tensiune și compresie STA-4 de tip S, din aliaj de oțel

## Dimensiuni

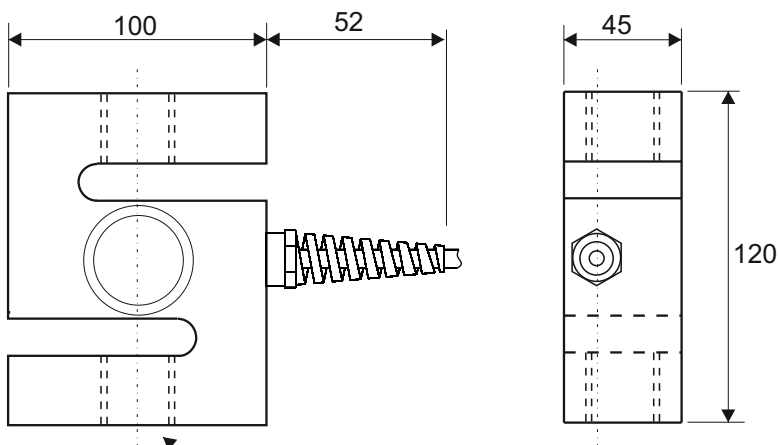
1500 & 2000kg



Filete de capete  
M16 x 2 (ambele capete)

Toate dimensiunile sunt exprimate în mm

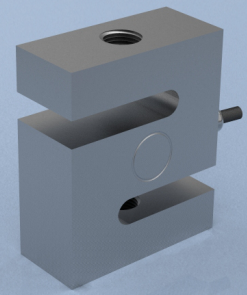
3000 & 5000kg



Filete de capete  
M24 x 2 (ambele capete)

Capacitate (kg)	Număr Piesă	Greutate (kg)	Rezoluție (kg)
1500	STA-4-1500	1.5	0.1
2000	STA-4-2000	1.5	0.2
3000	STA-4-3000	3.9	0.2
5000	STA-4-5000	3.9	0.5

Notă: calibrarea implicită a acestor celule de sarcină va fi în tensiune. Dacă aveți nevoie de calibrare în compresie sau atât de tensiune, cât și compresie, vă rugăm să specificați acest lucru în momentul plasării comenzii (pot fi aplicabile tarife suplimentare).



www.lcmsystems.ro

DISTRIBUIT ÎN ROMÂNIA DE:



Cântare și balanțe Industriale

Str. Corneliu Coposu Nr. 103  
Cluj-Napoca, Jud. Cluj,  
RO-400235 România  
Tel: +40 264 566 473  
www.cantare.com.ro  
Email: office@cantare.com.ro

Datorită dezvoltării continue a produsului, LCM Systems Ltd. își rezervă dreptul de a modifica specificațiile produsului fără notificare prealabilă.

Ediția nr. 2

Data publicării: 09/12/2015

APROBAT

(neaprobat în versiunea imprimată)

**OLCM SYSTEMS**  
Solutions in Load Cell Technology

A United Kingdom  
company

